

## 農業用廃プラスチックの回収について

農業用廃プラスチックには、さまざまな種類がありますので、資源化できるよう個々の種類に分別して搬入していただけるようお願い致します。

日焼け・劣化が激しいものにつきましては、リサイクルできない為収集できません。

また、サイドに紐が入ったままのものは収集できません。

その他ホッチキス・テープ・ラベル等ビニール、ポリ素材以外のものが付いているものや、枯草などが多量に付いているもの、溶けているもの、ペンキ等で色が付いているものも同じく収集できません。

同一素材のもので縛って適度な大きさに縛ってください。

リサイクルの為、一般ゴミなどが混入しないよう分別のご協力をお願いいたします。

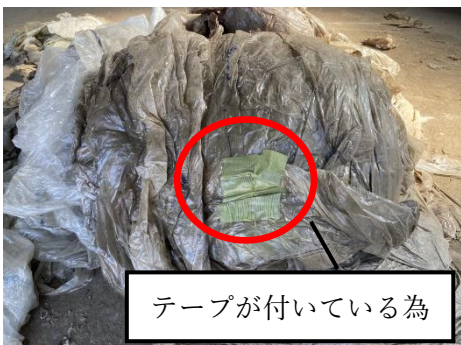
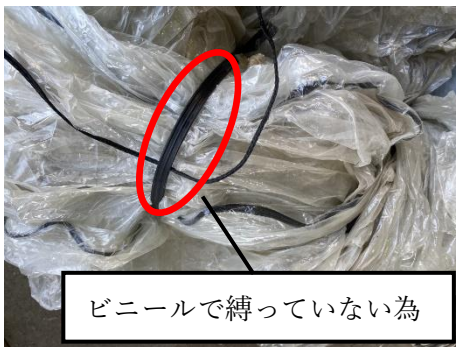
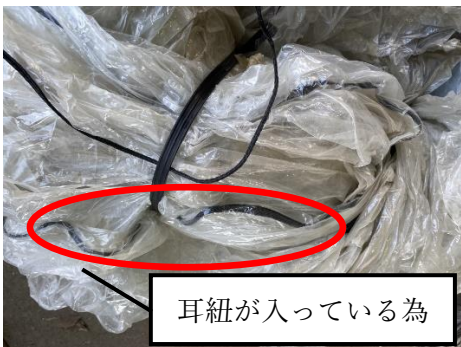
### ●ビニール

《収集できるものの写真例》

20kg前後でまとめ、つづら折りにし同じビニール素材で縛っているもの。



《収集できないものの写真例》



※その他、シルバービニールや糸入りビニールは収集できません。

●ポリ

《収集できるものの写真例》

10kg前後でまとめ、つづら折りにし同一素材で縛っているもの。



飛び散らないように、まとめているもの。



※肥料袋・苗ポットは肥料袋に入れてまとめて下さい。

※上記以外の収集可能品目（シルバーポリ、プチプチ等）も、写真例のようにまとめているものは収集できます。

収集可能品目は別紙の分別表をご参照ください。

《収集できないものの写真例》



テープが付いている為



大きすぎる為



縛っていない為



枯草等が多量に付いている為



紐が巻き付いている為



編み込んでいる素材の為



糸で縫ってある為



ネットが混入している為



固い部分を切り取っていない為



黒色のシートの為

※肥料袋は PO・PE 製のもの（麻袋のように編み込まれている素材のものは収集できません。）

※液肥容器は固い部分（キャップ・口のネジ部）を切り取り、中を空にして水洗いしてください。

↳（灯油容器のような形状で固いものでなく、柔らかいもの）

※ラップは中のネットを取り外して下さい。（またペンキが付いているものは収集できません。）

※谷シートは透明のものに限ります。黒色のものは収集できません。

※10kg 前後にまとめていない大きすぎるものにつきましては、収集できない場合がございます。

## 農業用廃プラスチック分別表（ビニール・ポリ）

ビニール		
<b>塩化ビニール</b> ※再生可能なものに 限ります		* サイドの耳ひもは取り除いてください。 耳ひもは材質がビニールでも取り除く必要があります。
		* 日焼けして変色しているものや、劣化してボロボロになっているビニールはリサイクルできない為、受入できません。
		* シルバービニールはその他プラ収集日に搬入可能です
		* 重さ20kg前後にまとめ、つづら折りにし同じビニール素材で縛ってください。
ポリ		
	通称（商品名）	
シ ー ト 状	クリンテート	ポリ製被覆フィルムの商品名
	サイレージラップ	サイレージネットはその他プラ収集日に搬入可能です
	シルバーポリ	
	谷シート	透明のもの。黒色のシートはその他プラ収集日に搬入可能です
	プチプチ	主に保温資材用として使用されます
	ポリフィルム	主に小型トンネル被覆用資材として使用されます
	PO系フィルム	主に中期展張等の被覆用資材として使用されます
	マルチ	主に畦被覆用資材として使用されます
管 状	加温機用ダクト	有色でも搬入可能です
	灌水チューブ	指でつぶせ平べったくなれば口径は問いません
	点滴（ドリップ）チューブ	ジョイント等の固い部分は除去してください
容 器 状	育苗ポット	* ピーマン・キュウリ苗が個別に植えられているポットのこと * 飛び散らないように、肥料袋等に入れて下さい
	液肥容器	* ハサミ等で固い部分（口・ネジ部）を除去してください * 中は空にして水洗いして下さい * 灯油容器のような形状のもので固いものは その他プラ収集日に搬入可能です
	肥料袋	麻袋の様にあみこまれている肥料袋はその他プラ収集日に搬入可能です
※排出する肥料袋の中、資材の中にペットボトル等の異物を混ぜないでください。		
※シート状のものは重さ10kg前後にまとめて、つづら折りにし同一素材で縛って下さい。		
※ポリ製の資材でも、麻袋のように編み込まれているものは、受入できません。		

## その他廃プラスチック分別表

### その他プラ収集日に搬入できるもの

	通称（商品名）	
被覆資材・シート類	寒冷紗	ハトメ等の金属部分があれば除去してください
	硬質ハウスのフィルム	屋根型ハウスの硬い被覆資材
	サニーカーテン	商品名
	サンサンカーテン	商品名
	遮光ネット	ハトメ等の金属部分があれば除去してください
	生分解性マルチ	劣化が激しいものは袋に入れて搬入してください
	タイベックシート	主にマンゴーの光反射シートとして使用紙する紙のような資材
	パオパオ	
	光反射シート	
	ブルーシート	ハトメ等の金属部分があれば除去してください
	防草シート	
	止水シート	
	谷シート	透明のものはポリ収集日に持ち込み可能です
	ユーポットシート	商品名。苗床にポットを置く際に敷くシート
	ルートラップシート	主に果樹で根が伸びないように制限する為に使用するシート
シクスライトクリーン		
ネット類	キュウリネット	作物屑を除去してから搬入してください
	サイレージネット	
	防虫ネット	
	防風ネット	
	マンゴー受け止めネット	透明な袋に入れてから搬入してください
ひも類	エスター線	きれいにまとめてから搬入してください
	サイレージ用ひも	
	ダンバンド	
	バインダーひも	
	ビニールの耳ひも	
	プラ製ひも・ロープ	
灌水資材類	塩ビパイプ	1.5 m以内に切り、金属製のノズルは除去して束ねてください
	塩ビバルブ	
	灌水チューブのジョイント	柔らかい灌水チューブ自体はポリ収集日に搬入可能です
	スプリンクラー	金属品の部分は除去してください
	ホース	金属品の部分は除去してください

	通称 (商品名)	
容器類	育苗トレー	10枚を重ね、ダンバンド等で縛ってください
	液肥容器	透明で柔らかい液肥容器は、キャップ口を取り除けばポリ収集日に排出できます (処理費の節約ができます)
	コンテナ	
	コンバイン用袋	チャック・ハトメ等の金属部分は除去してください
	水稻用育苗箱	10枚を重ね、ダンバンド等で縛ってください
	セルトレイ	<b>プラグトレイ</b> とも言われる育苗する際に使用されるトレイ
	農業用タンク	50cm角に切って束ねてください バルブ等の金属部分は除去してください
	ハーベスター用袋	チャック・ハトメ等の金属部分は除去してください
	フレコン	金属部分は除去してください
農薬容器	ポリ製農薬容器	中身を綺麗に洗浄後、容器とキャップは別にして透明な袋に入れて搬入してください。容器のラベルははがさなくても結構です
	ポリ製農薬容器キャップ	
	農薬袋 (水和剤等の袋)	
その他	あぜなみ (止水板)	長いものは巻いてから排出してください。劣化が激しくバラバラになっているものは袋に入れて持ち込んでください
	液肥容器のキャップ・口	柔らかい液肥容器自体はポリ収集日に持ち込み可能です
	支柱	プラスチック製のみ。金属製の支柱は持ち込みできません 1.5m以内に切って束ねてください
	ツクトール	管をつけたまま排出してください
	パッカー	金属部分は除去してください

※農業用以外のプラスチックは収集できません。

※ホリバーは粘着剤・薬剤が付着しているため収集できません。

販売店にて処分方法を確認してください。

## 搬入できないもの

収集不可	ガラス製の資材・農薬容器	
	金属製の資材	プラスチック製でも家庭用ゴミに属するもの
	ゴム製の資材 (例：ハウスクー等のタイヤ)	例：灯油用ポリタンク、給油ポンプ、 車庫等に使用されるポリ製のシート、 軽トラックの幌
	発泡スチロール製の資材	
	プラ製の農業用機械類	
薬剤が塗られた資材 (例：ホリバー)		

## ～ポリ収集における選別の仕方～

「大きく分けて五つに選別してください」

「大きいものは3 m以内に切ってつづら折りにしてください」

### ●黒ポリ

有色のもの・・・黒ポリ、黒白色のポリ、灌水チューブ  
シルバーポリ、黒シルバーポリ

### ●白ポリ

無色のもの・・・透明のポリ、エアーダクト

### ●ラップ

白ラップ（ネットは取り除いておくこと）

※注）緑色のラップはその他へ

### ●肥料袋

ポリ製の肥料袋

### ●その他

上記以外のもの・・・谷シート（透明のもののみ）

液肥容器（キャップ・口を取り除いたもの）

苗ポット、点滴チューブ、緑色のラップ

### ※持ち込めないもの

ネット、ブルーシート、硬いもの（苗床、ペットボトルなど）

ひも類、あぜなみ

分ければ資源・混ぜればゴミ  
選別収集にご協力を宜しくお願い致します

## ～その他廃プラスチック収集における選別の仕方～

### ●パイプ類

1.5 m以内に切って束ねる

### ●シート・ネット類

3 m以内に切ってつづら折り

厚みのあるシート類はロール状にして縛る

小さいネット類は透明の袋に入れてまとめる

### ●ひも類

きれいにまとめる

### ●苗箱

10枚くらいでしばる

### ●ポリ製農薬ボトル

中を水洗いする

ボトルとキャップは別にして、それぞれ透明な袋に入れてまとめる

### ●タンク

50 cm角に切って束ねる

### ●その他

あぜなみ・・・巻いて縛る

パッカー・・・金属部分は取り除いて透明な袋に入れてまとめる

※持ち込めないもの

ゴム製のもの、金属製のもの、ガラス製のもの

発泡スチロール製のもの

分ければ資源・混ぜればゴミ  
選別収集にご協力を宜しくお願い致します