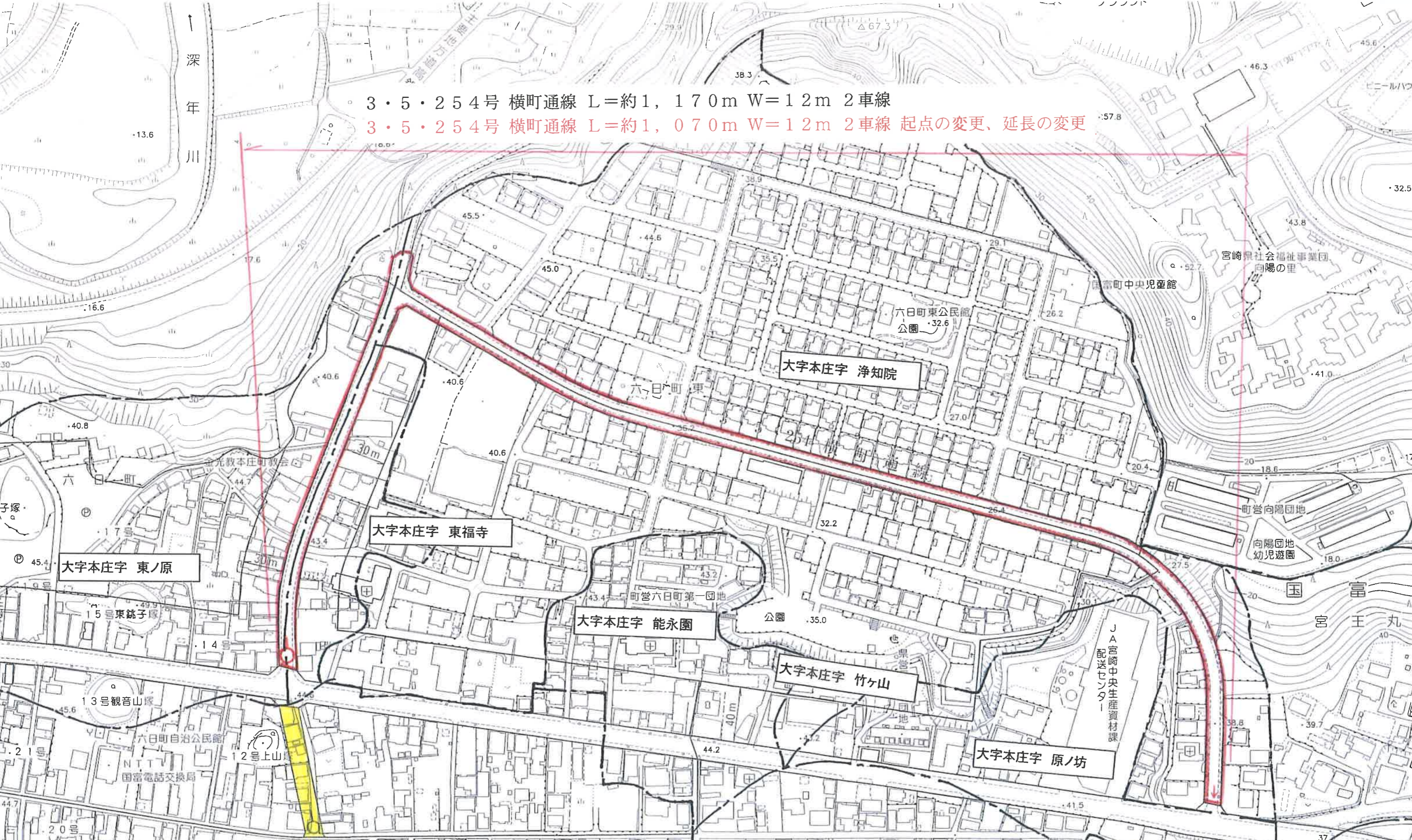


深
年
川

3・5・254号 横町通線 L=約1,170m W=12m 2車線
3・5・254号 横町通線 L=約1,070m W=12m 2車線 起点の変更、延長の変更



大字本庄字 東ノ原

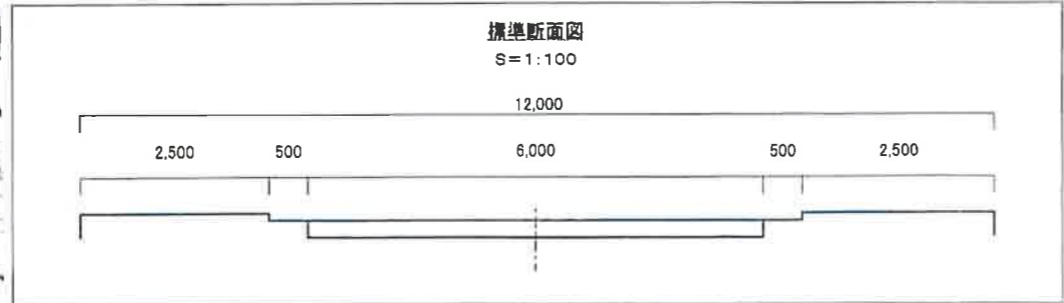
大字本庄字 東福寺

大字本庄字 能永園

大字本庄字 竹ヶ山

大字本庄字 原ノ坊

大字本庄字 六日町



凡 例

	削除する区域
	追加する区域

大字本庄字 祝子菌