

令和元年8月9日
宮崎県
国富町
西日本高速道路株式会社

報道関係各位

E10 東九州自動車道『^{くにとみ}国富スマートインターチェンジ』が 令和元年10月6日(日曜)に開通します

宮崎県、国富町およびNEXCO西日本九州支社が建設を進めてまいりました、E10 東九州自動車道『国富スマートインターチェンジ(IC)』が開通します。

1. 開通日時

令和元年10月6日(日曜) 15時00分

なお、開通式典については、主催者である国富スマートIC開通式典実行委員会より、別途お知らせします。

2. ^{くにとみ}国富スマートICの概要

設置場所: 宮崎県東諸県郡国富町大字岩知野および塚原(E10 東九州自動車道 西都IC～宮崎西IC間)

※スマートICへのアクセス道路: 主要地方道 宮崎須木線

※E10 東九州自動車道の西都IC～宮崎西IC間の延長は 16.8kmですが、国富スマートICの開通により、西都IC～国富スマートIC間が 11.6km、国富スマートIC～宮崎西IC間が 5.2kmとなり、高速道路が使いやすくなります。

【事業概要】

事業主体: 宮崎県、国富町およびNEXCO西日本

利用時間: 24 時間

出入方向: 全方向利用可能

対象車種: ETC車載器を搭載した全車種

3. 事業の経緯

平成 24 年 12 月 5 日	国富スマートインターチェンジ(仮称)地区協議会設立
平成 25 年 6 月 11 日	国土交通大臣から宮崎県知事に対し連結を許可
平成 27 年 10 月 2 日	工事着手
平成 30 年 6 月 1 日	名称を国富スマートインターチェンジに決定

4. 期待される整備効果

期待される整備効果については、別紙のとおりです。

5. 利用上の注意点

- ・国富スマートICは、ETC専用です。必ずETCカードを車載器に挿入して通行してください。
※ETC車載器を搭載していない車両が、誤ってスマートICに進入した場合は、バックをせず戻ることができるようになっており、より安全にご利用になれます。
- ・国富スマートICでは、車両が停止した状態でなければ開閉バーが開きません。ETCゲートの前で必ず「一旦停止」し、バーが開いてから通行してください。
- ・国富スマートICは、近接する宮崎西料金所にて管理しており、係員は常駐しておりません。ご利用の際、ご不明な点がございましたら、インターホンなどをご利用のうえ、お申し出ください。係員がご案内します。

この件に関するお問い合わせは、

(宮崎県)

宮崎県 県土整備部 道路建設課 ^{なかたけ} 中武、^{くぼ} 久保 TEL:0985-26-7180

(国富町)

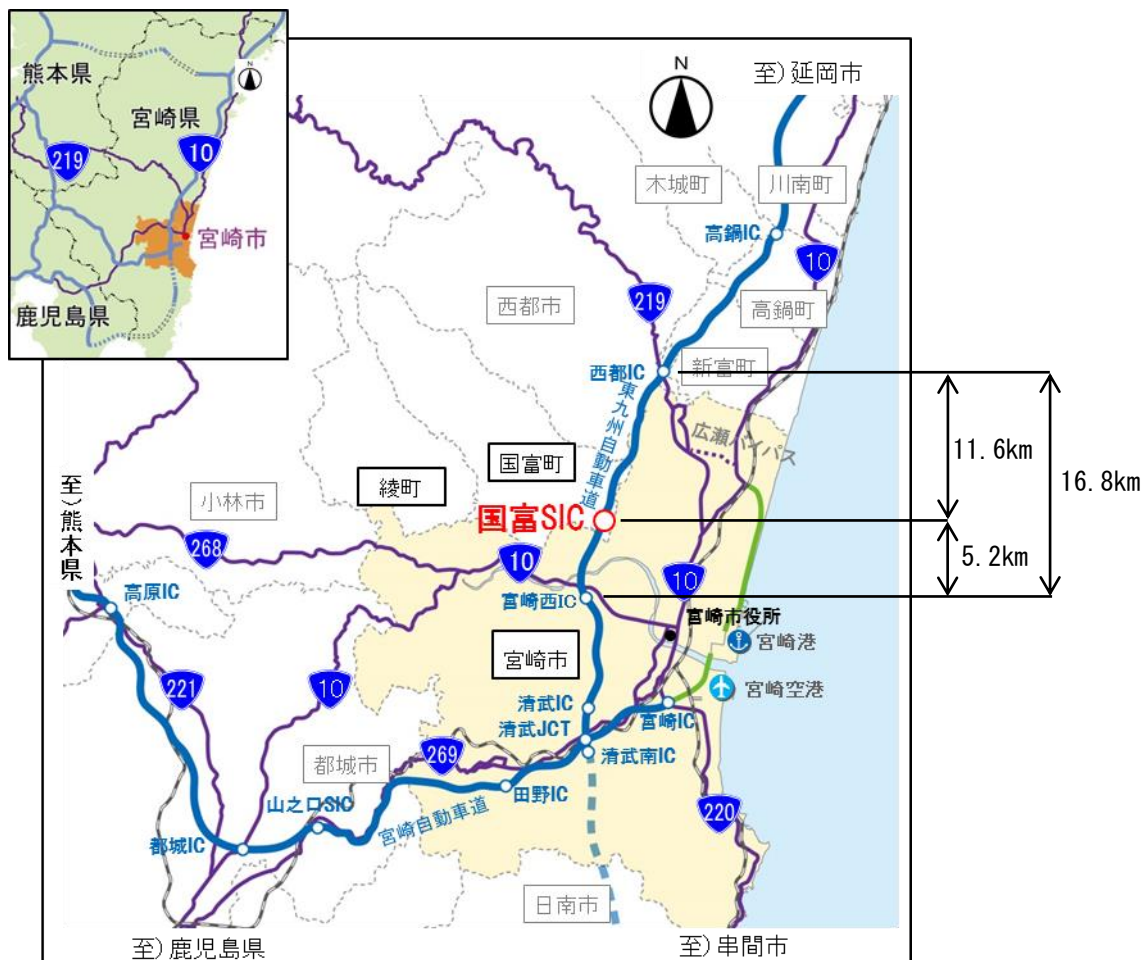
国富町役場 都市建設課 ^{こが} 古賀 TEL:0985-75-3111(代表)

(NEXCO西日本)

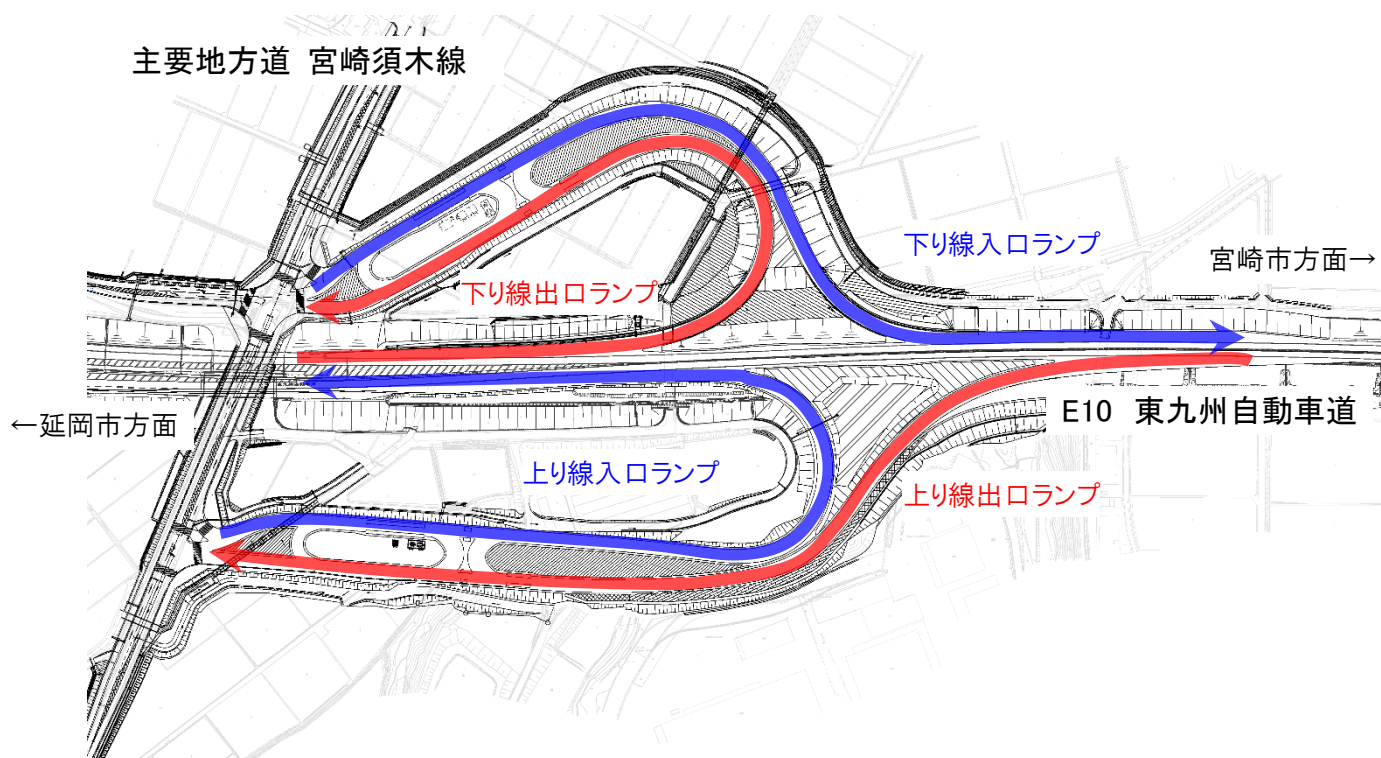
NEXCO西日本 九州支社 広報課 ^{まつもと} 松本、^{いくしま} 生嶋 TEL:092-260-6100(マスコミ専用)

※本資料は、国土交通省九州記者会、九州建設専門記者クラブおよび宮崎県政記者クラブにお配りしています。

位置図



平面図



完成イメージ図

